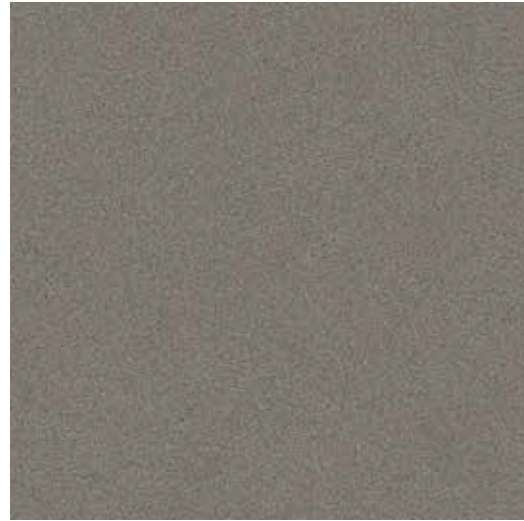


# DECODE

HETEROGÉNEO

Piso compacto.  
Ilimitados  
diseños para  
alto tráfico

Colección **DECODE**



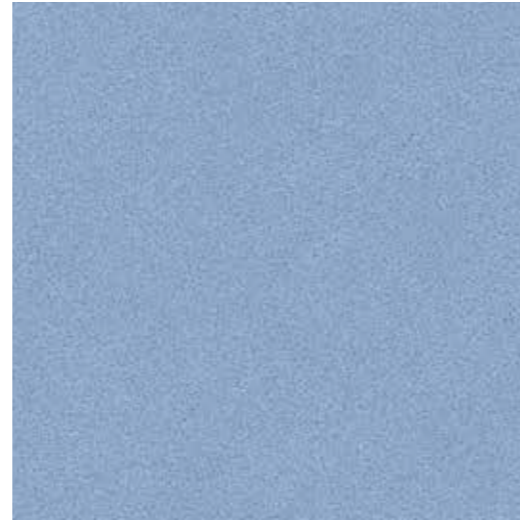
**COLD DARK GREY**

25145045  
2 X 23 m



**COLD GREY**

25145043  
2 X 23 m



**FRESH BLUE**

25145055  
2 X 23 m



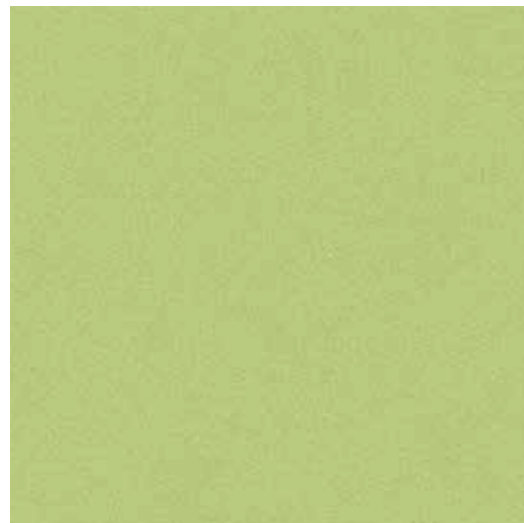
**CLIFF OAK BEIGE**

25104004  
2 X 25 m



**ELEGANT OAK LIGHT BROWN**

25104001  
2 X 25 m



**SPRING GREEN**

25145068  
2 X 23 m



**TOMATO**

25145079  
2 X 23 m



**YELLOW**

25145064  
2 X 23 m



**STYLISH CONCRETE GREY**

25104009  
2 X 25 m



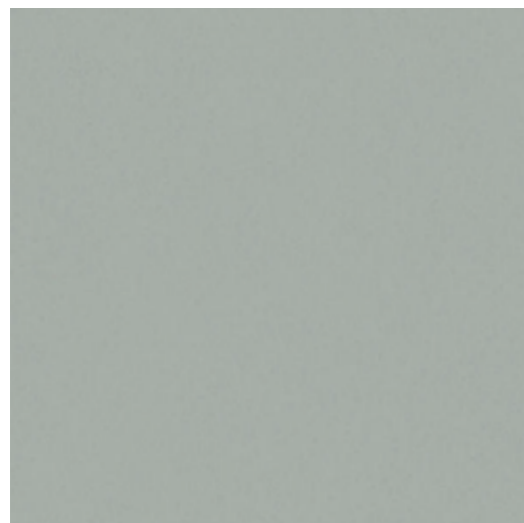
**STYLISH CONCRETE DARK GREY**

25104011  
2 X 25 m



**FIBER WOOD GREY BEIGE**

25104088  
2 X 25 m



**UNO GREY**

25145000  
2 X 23 m



**UNO ORANGE**

25145003  
2 X 23 m



**UNO TURQUOISE**

25145004  
2 X 23 m

		DECODE
Tipo de revestimiento	NBR 14917-1	piso vinílico heterogéneo con base elevada (HTC)
Clasificación de uso	EN 685 / ISO 10874	Residencial 23 Comercial 34 Industrial 43
Espesor total	EN 428 / ISO 24346	2,0 mm
Espesor capa de uso	EN 429 / ISO 24340	0,70 mm
Dimensiones	EN 427 / ISO 24342	2 x 23 m = 46 m <sup>2</sup> 2 x 25 m = 50 m <sup>2</sup>
Peso promedio	EN 430 / ISO 23997	2,65 kg/m <sup>2</sup>
Tratamiento de protección	-	PUR TOP
Grupo de abrasión	EN 660-2	Clase T
Resistencia al deslizamiento	DIN 51130 NBR 13818	R10 0,4
Punzonamiento residual	EN 433 / ISO 24343-1	≤ 0,10 mm
Estabilidad dimensional	EN 434 / ISO 23999	≤ 0,10%
Absorción acústica al impacto	ISO 717-2	Δ <sub>Lw</sub> 7dB
Carga estática	EN 1815	< 2,0kV
Emisiones COV	AGBB/DIBT	≤ 100µg/m <sup>3</sup> (después de 28 días)